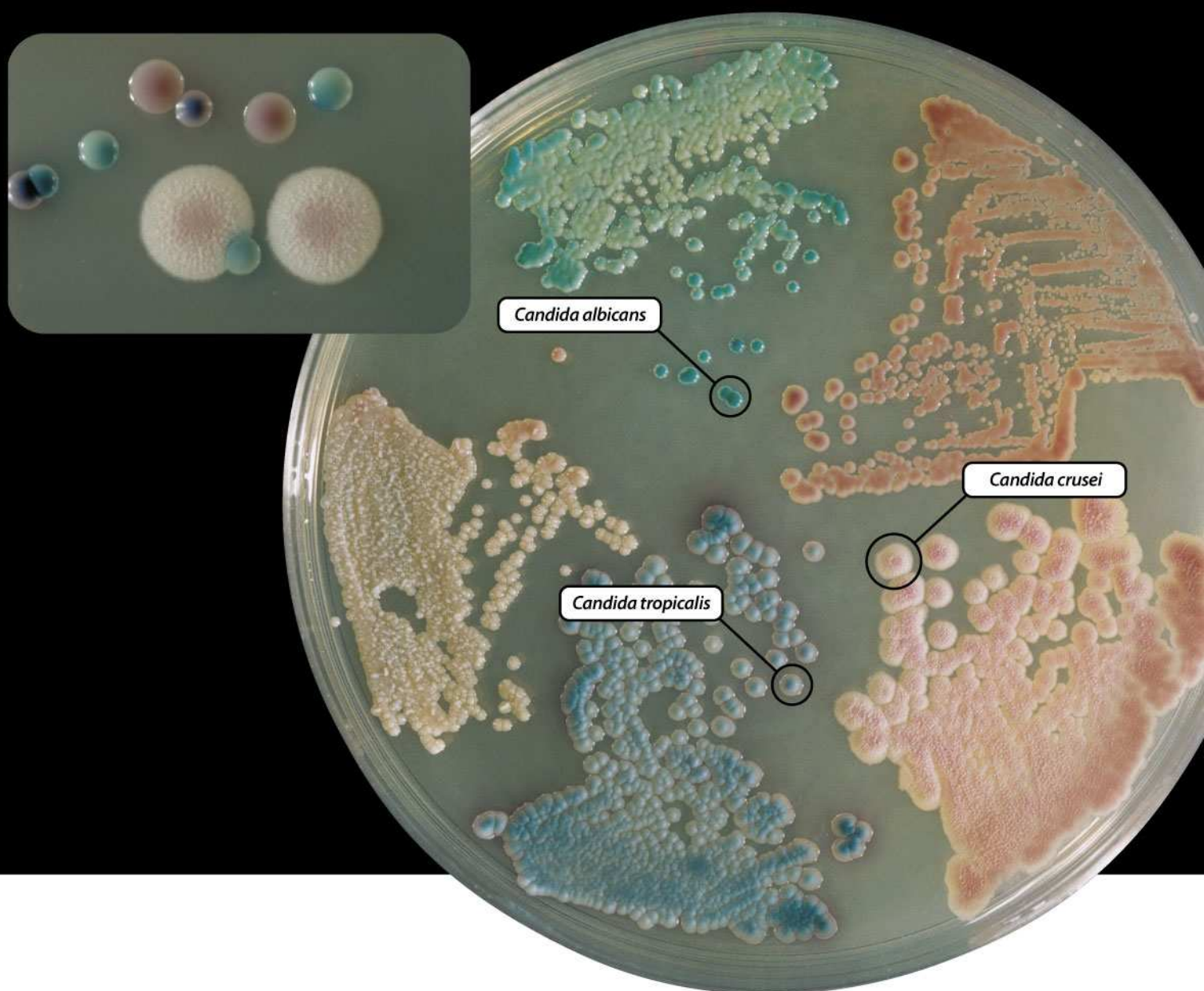


CHROMagar™ Candida



CHROMagar™ Candida oryginalne podłoże wybiórcze służące do hodowli i izolacji drożdżaków oraz szybkiego różnicowania poszczególnych gatunków *Candida* sp.

CHROMagar™ Candida

Podłoże wybiórcze służące do hodowli i izolacji drożdżaków, oraz szybkiego różnicowania poszczególnych gatunków *Candida* sp.

Postępowanie:

Posiać materiał bezpośrednio na płytkę ogrzaną do temperatury pokojowej. Podłoże powinno być inkubowane w ciemności w temperaturze $35 \pm 2^\circ\text{C}$ przez 24 – 48 godzin. Optymalne wybarwienie kolonii następuje po 48 godzinach.

Interpretacja:

mikroorganizm	barwa	powierzchnia	brzeg
<i>Candida albicans</i>	zielona / turkusowa	błyszcząca	gładki
<i>Candida tropicalis</i>	metaliczna niebieska	gładka, błyszcząca	gładki
<i>Candida glabrata</i>	jasnoczerwona	gładka, błyszcząca	gładki
<i>Candida krusei</i>	jasnoróżowa	szorstka, puszysta	nieregularny

- ▶ W diagnostyce rodzaju *Candida*, poza wykrywaniem *Candida albicans* szczególnie ważna jest detekcja *C. tropicalis* i *C. krusei*. Szczepy te mają tendencje do większej oporności na leki przeciwgrzybicze i dlatego też ich diagnostyka ma ogromne znaczenie przy doborze właściwej terapii szczególnie u pacjentów w immunosupresji.

Literatura: (1) Odds, F.C. i R. Bernaerts. 1994. CHROMagar Candida, a New Differentiation isolation Medium for Presumptive Identification of Clinically Important *Candida* Species. J.C.M. 32: 1923-1929. (2) Beighton, D. et al. 1995. Use of CHROMagar Candida Medium for Isolation of Yeasts from Dental Samples. J.C.M. 33: 3025-3027. (3) Pfaller, M.A. et al. 1996. Application of CHROMagar Candida for Rapid Screening of Clinical Specimens for *Candida albicans*, *Candida tropicalis*, *Candida krusei*, and *Candida (Torulopsis) glabrata*. J.C.M. 34: 58-61.

Możliwość identyfikacji następujących gatunków:

gatunki	
<i>Candida albicans</i>	<i>Candida parapsilosis</i>
<i>Candida famata</i>	<i>Candida pelliculosa</i>
<i>Candida (Torulopsis) glabrata</i>	<i>Candida tropicalis</i>
<i>Candida guilliermondii</i>	<i>Candida utilis</i>
<i>Candida humicola</i>	<i>Cryptococcus laurentii</i>
<i>Candida inconspicua</i>	<i>Debaryomyces polymorphus</i>
<i>Candida kefyr</i>	<i>Geotrichum</i> spp.
<i>Candida krusei</i>	<i>Pichia</i> spp.
<i>Candida lambica</i>	<i>Saccharomyces cerevisiae</i>
<i>Candida lusitanae</i>	<i>Trichosporon</i> spp.
<i>Candida norvegensis</i>	

CHROMagar™ Candida

Postacie handlowe:

nr. kat.: 0201 **postać dehydrolizowana** (100 g, 250 g, 500 g);
nr. kat.: 1400 **płytki Petriego** (1 x 10 sztuk);
nr. kat.: 3208 **butelki** (100 ml, 200 ml, 500 ml).

Oferta obejmuje:

CHROMagar™ Candida różnicowanie *C. albicans*, *C. tropicalis*, *C. krusei*
CHROMagar™ Orientation różnicowanie patogenów w moczu
CHROMagar™ ECC wykrywanie i oznaczanie ilościowe *E. coli* i bakterii z grupy coli
CHROMagar™ O157 wykrywanie *E. coli* O157
CHROMagar™ Salmonella Plus wykrywanie laktozododatnich *Salmonella*
CHROMagar™ Salmonella wykrywanie *Salmonella* łącznie z *S. typhi*
CHROMagar™ Staph aureus wykrywanie *Staphylococcus aureus*
CHROMagar™ MRSA wykrywanie metycylinoopornych *Staphylococcus aureus*
CHROMagar™ Vibrio wykrywanie *Vibrio parahaemolyticus*, *V. vulnificus*, *V. cholerae*
CHROMagar™ VRE wykrywanie wankomycynoopornych enterokoków